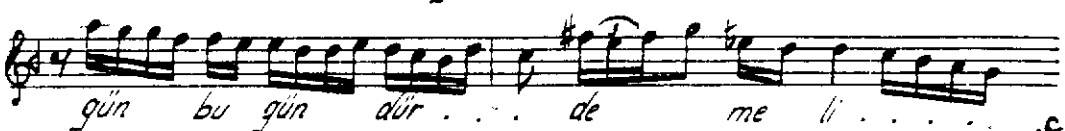
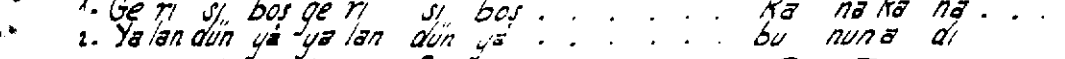
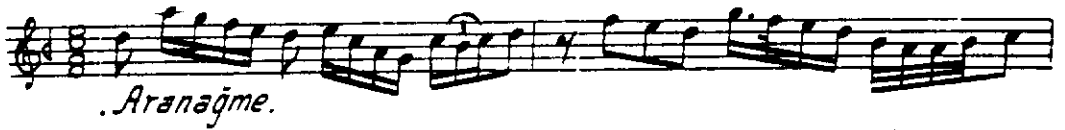


# YALAN DÜNYA

**Beste : Sabri Süha ANSEN**

Düyek

(♩ = 126) ♪



## YALAN DÜNYA

1

Bir mevsimlik ilk baharın kıymetini bilmeli  
Gerisi boş kana kana sevilmeli sevmeli  
Açık olsun gönül aşka gün bu gündür demeli  
Yalan Dünya bunun adı yaşayıpta ölmeli

2

Dönmüyor ki giden geri hiç yaşamamış gibi  
Şu üç günlük ömrü böyle cehennem etmemeli  
Dert üstüne dert katmanın inan değil hiç yeri  
Yalan Dünya bunun adı yaşayıpta ölmeli

**Ecz. Günsel ÇELİKOĞLU**